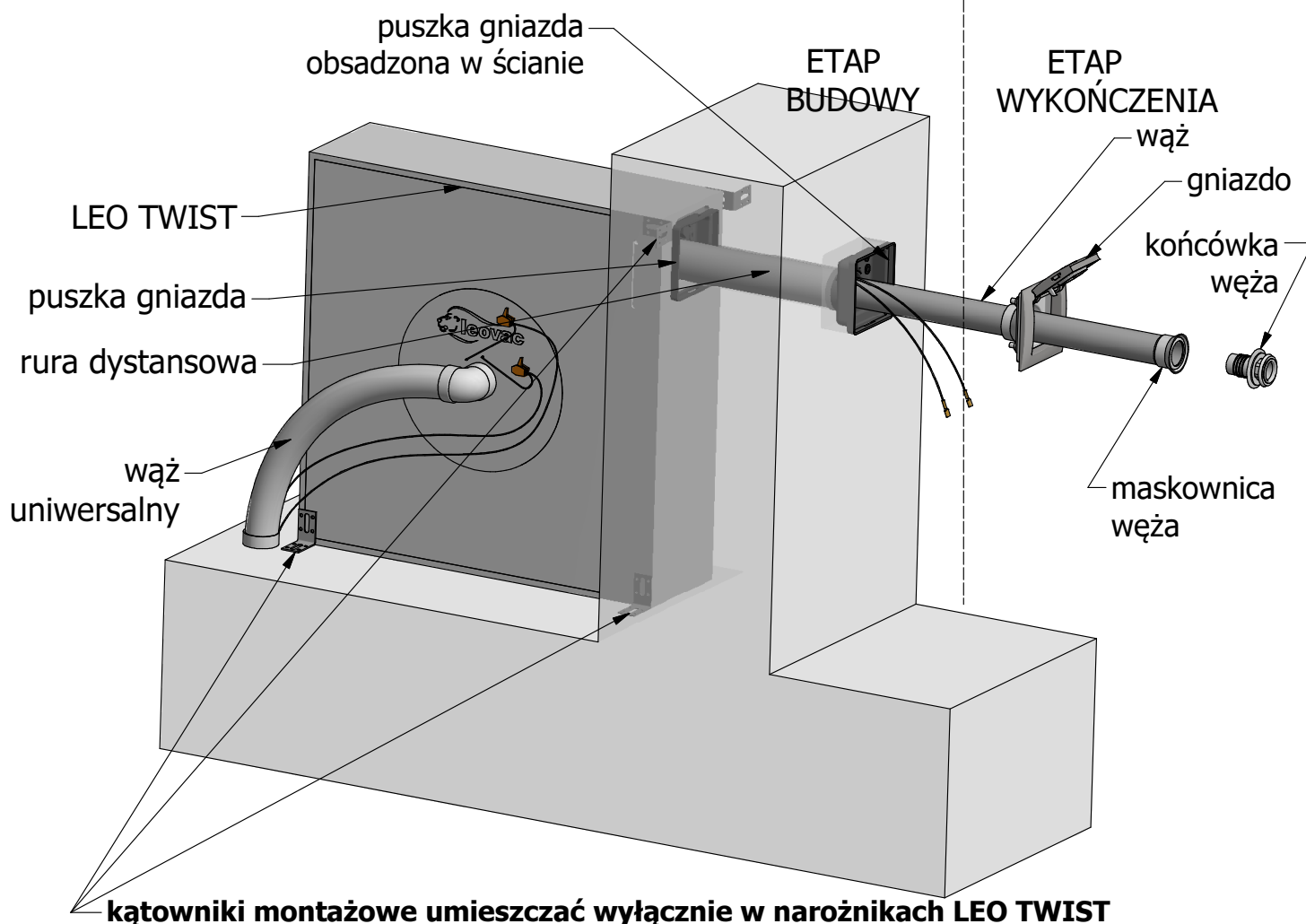
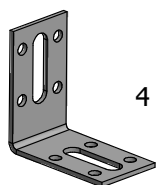


LEO TWIST - przykład zabudowy w ścianie



Zestaw montażowy



4 szt. - kątownik mocujący



24 szt. - wkręt do mocowania kątownika do LEO TWIST i w mebel



4 kpl. - kołek rozporowy i wkręt do mocowania kątownika do ściany

Montaż LEO TWIST:

1. Przymocować LEO TWIST do ściany za pomocą kotew.
2. Podłączyć instalację centralnego odkurzenia do LEO TWIST za pomocą węża uniwersalnego.
3. Połączyć przewody sterujące z kostkami zaciskowymi zgodnie z rysunkiem.
4. Obsadzić w ścianie puszkę gniazda i rurę dystansową oraz zabezpieczyć je przed tynkiem.

Montaż gniazda:

1. Wyciągnąć wąż z końcówką **tak aby nastąpiła jego blokada!!!**
2. Po upewnieniu się, że wąż jest zablokowany wykręcić końcówkę węża (**lewy gwint**).
3. Przełożyć wąż przez rurę dystansową i dodatkową puszkę.
4. Przełożyć wąż przez gniazdo.
5. Podłączyć przewody do gniazda wyciągając je ze schowka.
6. Po podłączeniu przewodów do wyłącznika w gnieździe ponownie ułożyć je w schowku.
7. Przykręcić gniazdo do puszkę za pomocą śrub.
8. Nałożyć na wąż maskownicę.
9. Wkręcić końcówkę węża (**lewy gwint**).