

INSTRUKCJA MONTAŻU MANUAL

FILTR LODÓWKOWY Z NANOSREBREM FRIDGE FILTER WITH NANOSILVER

PL

Dziękujemy za zakup filtra lodówkowego L-FRI.

Uwaga!

Filtry lodówkowe powinny być wymieniane maksymalnie co 6 miesięcy*.

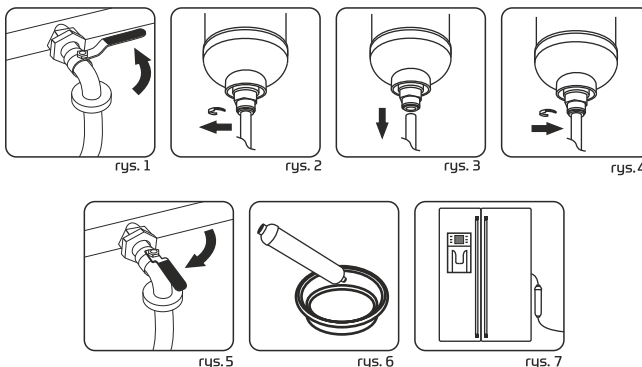
Niektóre lodówki wyposażone są we wskaźnik zużycia filtrów, który uprzedza o konieczności wymiany.

Przed przystąpieniem do instalacji wkładu należy zapoznać się z treścią instrukcji montażu.

*w zależności od jakości wody

Wymiana filtra lodówkowego:

1. Zakręć zawór doprowadzający wodę do lodówki (rys. 1).
2. Usuń klipsy zabezpieczające z filtra (rys. 2).
3. Wypnij wężyk ze zużytego filtra. W tym celu naciśnij kołnierz filtra i wyciągnij wężyk (rys. 3).
4. Zdemontuj filtr.
5. Podłącz wężyk z wodą zasilającą do wkładu zgodnie z kierunkiem przepływu wody, a następnie zabezpiecz połączenie klipsem (rys. 4).
(NIE PODŁĄCZAJ WĘŻYKA ŁĄCZĄCEGO FILTR Z LODÓWKĄ!)
6. Odkręć zawór z wodą zasilającą (rys. 5).
7. Przepłukuj nowy wkład przez kilka minut, do momentu zaniku „czarnej wody” (rys. 6).
8. Podłącz wężyk łączący filtr z lodówką (rys. 7).
9. Zresetuj ustawienia wskaźnika zużycia filtra (opcjonalnie).
10. W przypadku nieszczelności, należy natychmiast odłączyć wkład od źródła zasilania wody.



UWAGA! Jeżeli istnieje ryzyko przekroczenia dopuszczalnego ciśnienia 6 bar, należy przed filtrem zamontować reduktor ciśnienia Q-PV0404.

EN

Thank you for purchasing L-FRI fridge filter.

Attention!

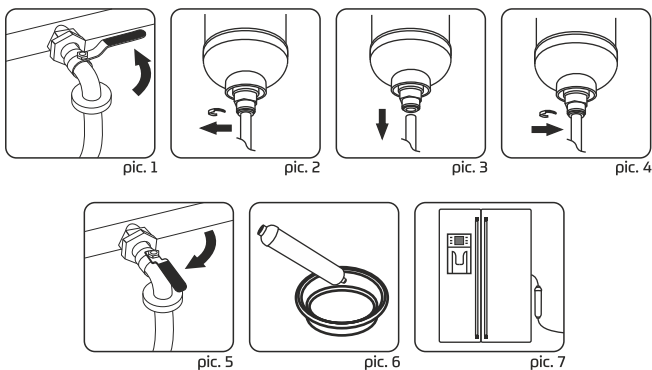
Fridge filter should be replaced at least every 6 months*.

Some models of refrigerators are equipped with indicator which informs about filter replacement necessity. Before installation of the fridge filter, read the manual carefully.

* Depending on feed water quality

Fridge filter replacement:

1. Turn off the water supply valve (pic. 1).
2. Remove the safety clips from the filter (pic. 2).
3. Pull out the tubes from the filter. In order to do so, press on the flange of a quick connector and pull the tubes out (pic. 3).
4. Remove the filter.
5. Connect feed water tubes into the filter (according to the water flow), and then protect the connection with the safety clip (pic. 4). **(DO NOT CONNECT A FRIDGE TO THE FILTER!)**
6. Turn on the water supply valve (pic. 5).
7. Flush the new filter with water, until a "black water" disappears (pic. 6).
8. Connect the tube between the filter and a fridge (pic. 7).
9. Press the water filter reset button (optional).
10. If any leaks occur turn off the water and repeat the installation steps.



ATTENTION! If there is a risk of exceeding the allowable pressure of 6 bar, a pressure reducer Q-PV0404 must be installed upstream of the filter.